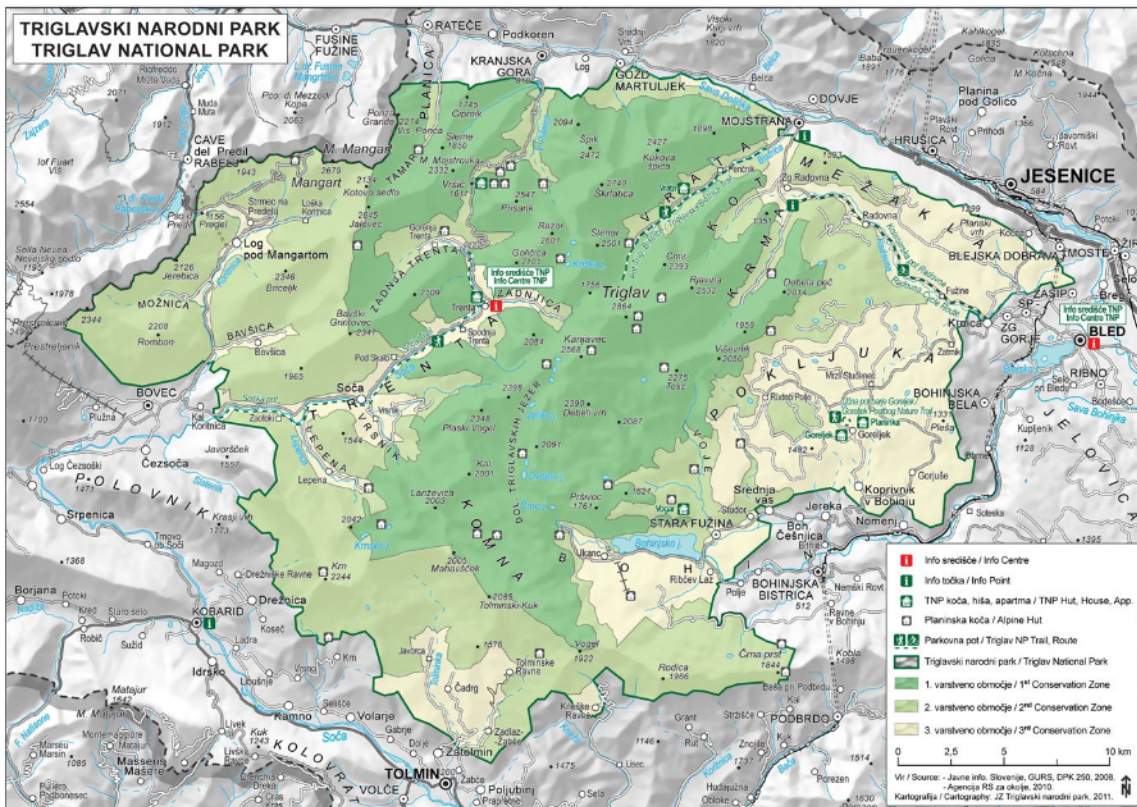


Označi, kateri del Triglavskega narodnega parka smo obiskali!



Koliko narodnih parkov imamo v Sloveniji? _____

Katerega leta je bil ustanovljen TNP? _____

Napiši nekaj pravil obnašanja v 1. varstvenem območju TNP!

Kateri je osnovni cilj narodnih parkov? _____



Večino travnikov v nižje ležečih območjih Triglavskega narodnega parka ljudje kosijo dvakrat na leto. Na takih travnikih je veliko rastlinskih in živalskih vrst. Posušeni travi prve košnje pravimo _____, druge košnje pa _____. Kaj se zgodi s travniki, če ljudje na njih ne kosijo več trave ali pasejo živine? _____

Na naslednji strani je nekaj slik rastlin na travnikih. Obkroži tiste, ki si jih opazil/a na opazovanem travniku! Katere so najbolj pogoste družine rastlin na opazovanem travniku? _____

Katere rastline na travniku spadajo med enokaličnice? _____



ČRNA DETELJA
(METULJNICE)



RIPEČA ZLATICA
(ZLATIČEVKE)



KISLICA
(DRESNOVKE)



vrednikov JETIČNIK
(ČRNOBINOVKE)



CIPRESASTI
MLEČEK
(MLEČKOVKE)



NJIVSKO
GRABLJIŠČE
(ŠČETIČEVKE)



OTAVČIČ
(RADIČEVKE)



TRAVNIŠKA KADULJA
(USTNATICE)



GLAVINEC
(NEBINOVKE)



POKALICA
(KLINČNICE)



TRPOTEC
(TRPOTČEVKE)



ŠKROBOTEK
(ČRNOBINOVKE)



RANJAK
(METULJNICE)



BODEČA NEŽA,
KOMPAVA
(NEBINOVKE)



MATERINA DUŠICA
(USTNATICE)



barvilna KOŠENIČICA
(METULJNICE)



RMAN
(NEBINOVKE)



**PRIMOŽEK
(NEBINOVKE)**



**MIGALICA
(TRAVE)**



**LATOVKA
(TRAVE)**



**Navadna LAKOTA
(BROŠČEVKE)**

Spodaj je nekaj slik živali, ki jih lahko najdemo na travniku. Si opazil katero od njih? Obkroži!



POLŽ
mehkužec
rastlinojdec



MUHA GOVNARICA
žuželka
saprofag, mesojedec



MRAVLJA
žuželka
vsejdec



GOVNAČ
žuželka
saprofag (z gnojem)



KOBILICA
žuželka
rastlinojdec



MURN
žuželka
rastlinojdec



HROŠČ MRHAR
žuželka
saprofag



METULJ
žuželka
rastlinojdec



ČEBELA
žuželka
rastlinojdec



ČMRLJ
žuželka
rastlinojdec



DEŽEVNIK
maloščetinec
razkrojevalec



PAJEK
pajkovec
mesojedec (plenilec)

Napiši dve možni prehranjevalni verigi na travniku!